
DER START BEI RVM BEGINNT DIGITAL

RVM bietet jedem neuen Kunden von Anfang an Orientierung. Dazu gehört es auch, dass jeder Neukunde eine Informationsmappe mit den wichtigsten Formularen und Infos speziell zu den Versicherungsverträgen von uns erhält. Diese Servicemappe können wir nun auch digital zur Verfügung stellen.



Servicemappe digital

Im Rahmen unserer »digitalen Werkstatt« haben wir unsere Servicemappe für Sie umfangreich überarbeitet und stellen sie Ihnen nun auch digital zur Verfügung. Ihr Vorteil ist, dass Sie die Unterlagen jederzeit online abrufen können und nicht mehr nach ihnen suchen müssen. Die elektronische Bereitstellung der Servicemappe ermöglicht das problemlose Auswechseln, Ergänzen oder Aktualisieren Ihrer Unterlagen. Somit können Sie immer auf die aktuellsten Formulare oder Unterlagen zurückgreifen. Wir beginnen mit unserer Kfz-Servicemappe und werden sukzessive auch alle anderen Versicherungssparten entsprechend umstellen.

Praktische Alltagshilfe

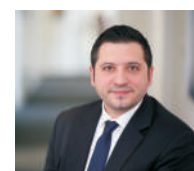
Unsere Servicemappe soll Ihnen vor allem als praktische Alltagshilfe bei Ihren Versicherungsangelegenheiten dienen.

Daher sind die Informationen auf das Wesentliche beschränkt. Kurz und prägnant erhalten Sie z. B. für den Kfz-Bereich folgende wichtige Informationen:

- die Kfz-Schadenanzeige, welche Sie jederzeit online ausfüllen, speichern und per E-Mail versenden bzw. gegebenenfalls auch ausdrucken können
- detaillierte Informationen darüber, worauf man im Schadenfall achten sollte
- Informationen zu allgemeinen Deckungsbausteinen wie Vollkasko/Teilkasko, GAP-Deckung (Leasingdifferenzdeckung), BBB-Deckung (Brems-, Betriebs- und Bruchschadendeckung) usw.
- zusätzliche Informationen rund um Ihr Kfz, wie ein Beispiel-Kaufvertrag, Infos zur Winterreifenpflicht, Verkehrssicherheit, Regulierung von Glasschäden usw.

Den Zugang zu unserer Servicemappe erhalten Sie über einen Link, welchen wir in

Kürze per E-Mail an Sie versenden werden, soweit Sie bei uns bereits Ihre Kfz-Flottenversicherung abgeschlossen haben. Dort können Sie sich einzelne Dokumente oder die gesamte Servicemappe herunterladen. Noch Fragen? Dann kontaktieren Sie Ihren Kundenbetreuer oder Herrn Christos Sakalidis.



Ihr Ansprechpartner:
Christos Sakalidis
Tel. +49 7121 923-1165
sakalidis@rvm.de